

PANTONE 662C

PANTONE 299C

PMS 877

PANTONE Black C

size:70x123mm(成型)



Regaine®
落建® 5%
生髮慕絲 Minoxidil

臨床實驗證明

- 1 停止異常掉髮
- 2 鞏固髮根
- 3 再生新髮

製造廠：DPT Laboratories, Ltd.
製造廠地址：307 E. Josephine Street, San Antonio, TX 78215, USA
分裝廠：DPT Laboratories, Ltd.
分裝廠地址：5303 Distribution Drive, San Antonio, TX 78218, USA
包裝廠：新竹物流股份有限公司
包裝廠地址：新竹縣新豐鄉松柏村德昌街228號
藥商：嬌生股份有限公司
藥商地址：台北市大安區敦化南路二段319號4樓
消費者專線：0800-094-567
消費者服務電子信箱：occlaiwan@its.jnj.com 0103358 178

落建 5%
生髮慕絲 Minoxidil

落建生髮慕絲5% Minoxidil
衛署藥輸字第025422號
醫師藥師藥劑生指示藥品

成分：

有效成分及含量：每1g含Minoxidil 50mg
(每1ml含：Minoxidil 45.49mg)
每一罐60g (約67.3ml)

其他成分(賦形劑)：ethanol anhydrous, purified water, butylated hydroxytoluene (E321), lactic acid, citric acid anhydrous, glycerol, cetyl alcohol, stearyl alcohol, polysorbate 60, propane/n-butane/iso-butane (as propellant) and nitrogen。

用途(適應症)：

雄激素性禿髮。

落建 5%
生髮慕絲 Minoxidil

使用上注意事項：

- 有下列情形者，請勿使用：
 - (1) 對minoxidil或本藥其他成分過敏。
 - (2) 18歲以下或65歲以上的人。
 - (3) 懷孕或哺乳婦女。
 - (4) 同時使用其他頭皮外用藥。
 - (5) 頭皮發炎、感染、疼痛或發紅。
 - (6) 因生產、藥物或疾病引起之掉髮。
 - (7) 因疤痕、燙傷、或整髮引起之禿髮。
 - (8) 未知原因的掉髮、突然性掉髮、未有家庭史的掉髮或前額掉髮的人。
 - (9) 有心臟病史的人。
- 有下列情形者，使用前請先諮詢醫師藥師藥劑生：
 - (1) 使用本藥的人，需先告知醫師藥師藥劑生你的病史及做健康檢查，確認頭皮正常。
 - (2) 正在使用其他藥品的人。
- 其他使用上注意事項：
 - (1) 落建生髮慕絲會使眼睛灼熱、刺激，應避免本品與眼睛接觸。不慎與敏感體表(眼睛、擦傷之皮膚、黏膜)接觸時，須以大量冷水沖洗。
 - (2) 誤食落建生髮慕絲會造成嚴重副作用。叮嚀使用的人將本藥及所有藥物置於兒童不能拿到的地方。

落建 5%
生髮慕絲 Minoxidil

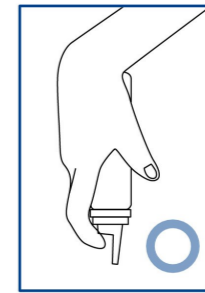
- (3) 落建生髮慕絲對同時患有皮膚病或使用外用腎上腺類皮質素或其他皮膚製劑的人作用不明。
- (4) 使用過量或增加使用次數並不會加速生髮效果。必須持續地使用本藥才能維持頭髮生長的效果，一旦停止使用，將又會開始落髮。
- (5) 請注意不要把生髮慕絲塗抹在非頭皮的其他身體部位，有可能造成非預期中的毛髮生長。
- (6) 同時服用周圍血管擴張劑的人有加強立位性低血壓之可能性。
- (7) 過量使用Minoxidil於身體除了頭皮以外的大面積部位，可能會造成全身性的吸收增加，而導致不良反應。
- (8) 誤食或過度的全身性暴露所造成的藥物過量亦會放大Minoxidil對心血管的作用及伴有體液滯留，產生低血壓、心跳過速和嗜睡的徵兆。
- (9) 使用本產品可能導致頭暈或低血壓，如果受影響，不得駕駛或操作機械。

落建 5%
生髮慕絲 Minoxidil

用法用量：
僅供外用，僅可使用於頭皮

用法	每天早、晚各一次
用量	每次使用1克(約半個瓶蓋的量) 每天最多使用量以2克為限

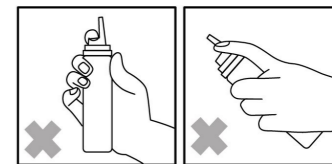
通常會需要2到4個月的時間才能夠看到生髮效果。使用落建生髮慕絲時，毛髮及頭皮須完全乾燥，使用後則須徹底洗手。
正確使用方式：使用時請手握瓶身，垂直倒立成90度(如下圖所示)。接著按壓噴頭，即可順利將落建生髮慕絲從瓶內擠出。



垂直倒立成90度

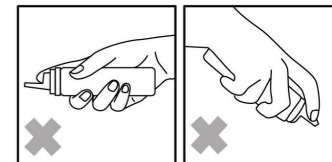
落建 5%
生髮慕絲 Minoxidil

錯誤使用方式：



噴嘴朝上

斜角向上



水平擠壓

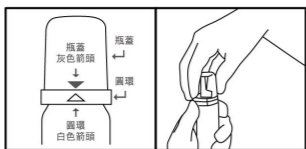
斜角向下

落建 5%
生髮慕絲 Minoxidil

產品用法：

步驟一 [打開瓶蓋]

- 找到瓶蓋和瓶身中間的圓環，旋轉這個圓環，讓圓環上的白色箭頭對準瓶蓋上灰色箭頭。
- 接著將瓶蓋向後、向上拉開，即可開啟。



步驟二 [擠出泡沫慕絲]

用冷水洗淨雙手，並完全擦乾。(避免手指過熱，泡沫於手指上融化)。使用時垂直倒立瓶身，按壓噴頭將約瓶蓋一半量(1克)的泡沫慕絲擠在手指上。



6

落建 5%
生髮慕絲 Minoxidil

步驟三 [塗抹泡沫慕絲]

用沒有泡沫慕絲的手，協助將頭髮稀疏部位的頭皮露出後，另一手再將手指上的泡沫慕絲均勻塗在頭髮稀疏部位的頭皮。



7

落建 5%
生髮慕絲 Minoxidil

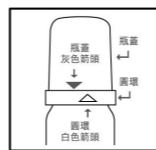
步驟四 [按摩頭皮及洗手]

輕輕地按摩頭皮，使泡沫浸潤頭皮。之後，再將手洗淨。



步驟五 [關閉瓶蓋]

將瓶蓋置於瓶罐上壓入定位，旋轉圓環，確定圓環上的白色箭頭及瓶蓋上的灰色箭頭沒有相互對齊，避免兒童輕易開啟。



8

落建 5%
生髮慕絲 Minoxidil

警語

使用本藥後，若有發生以下副作用，請立即停止使用，並持此說明書諮詢醫師藥師藥劑生：

相關部位	症狀
呼吸系統	過敏性鼻炎，呼吸急促
皮膚	頭皮輕微的皮膚炎，刺激性皮膚炎(癢、發紅、鱗屑剝落，和灼熱感) 蕁麻疹、過敏性接觸性皮炎，毛囊炎，禿髮，非預期的毛髮病和皮脂漏
神經精神系統	頭痛，神經炎，頭昏眼花，情緒低落
心血管系統	血壓改變，心搏率改變
其他	非特異性過敏反應，面部腫脹，敏感，頭暈腳輕，水腫

某些使用的人在剛開始使用的2個星期，可能會有短暫性頭髮掉落的現象，這是因為毛囊加速進入新的生長週期所致，此現象在幾周後即會停止。若您的掉髮症狀持續或惡化，或出現新的症狀，應停止使用並諮詢醫師。

使用本藥後，若有發生以下副作用，請立即停止使用，並接受醫師診治：在使用時，因皮膚會吸收部分Minoxidil，故可能出現全身性作用，例如鹽，水滯留，全身性與局部性

9

落建 5%
生髮慕絲 Minoxidil

水腫，心包滲液，心包炎，心包填塞，心絞痛，心跳快速，或加重因guanethidine所引起的立位性低血壓。有潛在心臟病病史之病人應明瞭Minoxidil可能使病情加重。須定期注意病人是否有任何全身作用的徵兆。若出現全身性副作用則停藥。必要時，醫師須依病人狀況給予適當治療。病人若出現全身性作用(例如胸痛、心悸、昏倒、頭暈、體重上升、手腳腫脹或身體其他部位長毛。)或嚴重皮膚反應時須停用落建生髮慕絲並立即就醫。若有頭暈或暈眩等副作用發生時，請避免從事須高度專注之工作。

包裝：

4000毫升以下鋁罐裝

儲存狀況：

- (1) 請儲存於室溫攝氏30度以下，並請注意外盒上註明之有效期限。
- (2) 高易燃性，請遠離火源、火舌或抽菸。

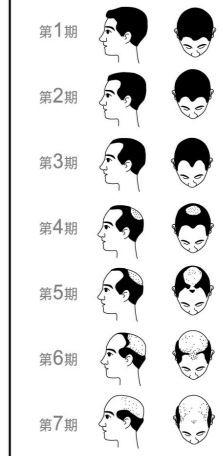
大部分的落髮問題與家族遺傳有關(家族中有其他成員頭髮逐漸稀疏或甚至掉落)。如果沒有家族遺傳史或是出線區域性的落髮，請諮詢醫師。

10

落建 5%
生髮慕絲 Minoxidil

落髮分期

男性落髮分為七期，每個時期的徵兆不同，越早開始治療越有機會恢復落髮前的髮量。



11