

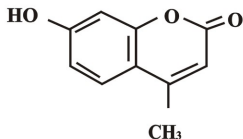
安利膽膠囊為 Hymecromone 製劑，有緩和而持續的利膽作用，對 Oddi 氏括約肌有選擇性之鎮痙作用，能調整膽道機能，對膽道疾患所引起之各種症狀，有改善之效果。

【成份】Each capsule contains:

Hymecromone..... 200 mg

【性狀】『依文獻記載』

Hymecromone 為白色結晶或結晶性粉末，無味，易溶於二甲基乙醯胺、吡啶，微溶於甲醇、乙醇及丙酮，幾乎不溶於水。其構造式如下：



一般名: Hymecromone

化學式: 7-Hydroxy-4-methylchromen-2-one

分子式: $C_{10}H_8O_3$

分子量: 176.17

熔點: 187~191°C

【作用】1. 對膽道組織有特異性的鎮痙作用，能弛緩 Oddi 氏括約肌，有調節膽囊、膽機能之作用。

2. 有緩和而持續性之催膽作用。

【毒性】1. 急性毒性: 經口 LD_{50} 係小白鼠 3150 mg/kg (♂) 2850 mg/kg (♀) Wistar 系大白鼠 4100 mg/kg (♂) 3850 mg/kg (♀)

2. 亞急性、慢性毒性

dd 系雌雄小白鼠連續 5 週及 26 週強制口服本劑，實施一般性狀，體重及飼料、給水量之測定，血液檢查、肝機能檢查，主要器官之重量測定及病理學檢查發現無異常。

3. 催畸型性

ICR-JCL 系小白鼠及 Wistar 系大白鼠經口服用本劑後，母體、胎鼠、新生鼠均無影響。

【適應症】下列諸症之利膽及鎮痙作用：

膽石、膽囊炎、膽道阻礙、膽囊切除後症候群。

【用法用量】本藥須由醫師處方服用。

通常成人一次 2 粒膠囊，每日 3 次，經口服用。

依年齡、症狀，做適宜之增減。

【注意事項】1. 胃腸: 有時食慾不振、噁心、嘔吐、膨滿感、腹痛、軟便、下痢、便秘。

2. 其他: 有時發疹、搔癢感、發熱、倦怠感、唾液分泌過多、頭重感、眩暈。

【賦形劑】Starch (anhydrous)、Magnesium stearate、Lactose monohydrate、Talc、Hisil (Silicon dioxide hydrated)、Capsule: (Gelatin、Sodium lauryl sulfate、Brilliant blue FCF、Titanium dioxide、Tartrazine、Purified water)。

【儲存條件】儲存 25°C 以下乾燥處。

【包裝】12~1000 粒塑膠瓶裝、鋁箔盒裝。

